

Ihr Reisetraum wird wahr!

21-tägige Traumreise Südafrika- & Namibia-Rundreise im Januar 2019 inkl. FLY & HELP Schulbesuch

Sensationell: ab 3.498 €

22.01. - 11.02.2019

Erleben Sie zwei vielseitige und unterschiedliche Länder in 3 Wochen: Strände, Busch-Landschaften, subtropische Regionen, Weinberge, Wälder und Wüste – Südafrika bietet atemberaubende Gegensätze von extrem schöner Natur, die aus jeder Outdoor-Aktivität ein spektakuläres Naturerlebnis macht. Weiter geht es nach Namibia: Erleben Sie auf der Busrundreise die fesselnde Vielfalt eines Landes, in dem Deutsch sogar noch oft gesprochen wird. Ein Besuch in einer FLY & HELP Schule ist dabei der emotionale Höhepunkt auf dieser Reise.

Ihr Reiseverlauf:

1. + 2. Tag (Di., 22. + Mi., 23.1.) – Anreise (zubuchbar „Kapstadt-City-Tour“)

Nachtflug mit von Frankfurt nach Kapstadt. Umgeben vom Atlantischen Ozean liegt Kapstadt zwischen dem 1086 m hohen Tafelberg, der Teufelsspitze, dem Lions Head und dem Signal Hill. Dank dieser einzigartigen Lage wird Kapstadt nicht umsonst als eine der schönsten Städte der Welt bezeichnet. Nach Ihrer Ankunft haben Sie den Tag zur freien Verfügung.

Hotel: [Premier Hotel Cape Town](#)



Optional unternehmen Sie eine „Kapstadt-City-Tour“: Ein Spaziergang führt Sie durch den Company's Garden, in dem sich zahlreiche historische Gebäude und Museen befinden. Ein Höhepunkt ist die Fahrt auf den Tafelberg (wetterbedingt). Die Seilbahn, die sich während der Auffahrt einmal um sich selbst dreht, bringt Sie in wenigen Minuten auf den 1086 m hohen Hausberg der Stadt. Die Tour endet an der Victoria & Alfred Waterfront. Hier befinden sich Bars, Restaurants, Kinos, Geschäfte, Souvenirläden und das Aquarium.

Preis pro Person: 49 €

3. Tag (Do., 24.1.) – Kapstadt – Kap der Guten Hoffnung

Diese einmalige Tour (Reisedistanz: 160 km) führt durch wechselnde Landschaften, geprägt von Bergen, Ozeanen und Klippen. Die Route führt am Atlantik entlang nach Hout Bay. Von hier aus führt eine Bootstour nach Duiker Island, wo man eine Seehundkolonie beobachten kann. Die Panoramastraße Chapman's Peak Drive führt nach Nordhoek und schließlich zum Eingang des Nationalparks am Kap. Durch eine karge Landschaft kommen Sie zum Kap der Guten Hoffnung, dem südwestlichsten Punkt Afrikas.

Ihr nächster Besuch führt Sie zur Boulder's Beach, wo sich der Afrikanische Pinguin vor ein paar Jahren angesiedelt hat.

Inkl.



4. Tag (Fr., 25.1.) – Kapstadt - Oudtshoorn

Kapstadt – Worcester – Montagu – Oudtshoorn (Reisedistanz: ca. 500 km)

Sie verlassen die Mutterstadt Südafrikas und fahren durch die Winelands zu den mächtigen Du Toits Kloof Bergen. Sie passieren Robertson, Ashton und Montagu, einen hübschen Ort mit vielen denkmalgeschützten Häusern.



Inkl.

Die Route führt weiter durch die Kleine Karoo über den Huisriver Pass nach Calitzdorp, der Hauptstadt der südafrikanischen Portwein-Industrie, bis nach Oudtshoorn. Oudtshoorn wird auch als Hauptstadt des Vogels Strauß bezeichnet. Einige „Straußenpaläste“ zeugen noch vom Reichtum, der durch den Straußenfedernboom in den 20er Jahren ausgelöst wurde. Bei einer geführten Tour auf einer der lokalen Straußenfarmen erfahren Sie viel Wissenswertes über das Leben der Strauße vom Ei bis zum ausgewachsenen Vogel.

Hotel: [Oudtshoorn Inn Hotel](#)

5. Tag (Sa., 26.1.) – Oudtshoorn – Wilderness

Oudtshoorn – George – Wilderness (Reisedistanz: 120 km)

Heute unternehmen Sie einen Ausflug zu den Cango Caves in Oudtshoorn. Mehr als 80 Hallen und deren Verbindungsgänge führen 5 Kilometer in die Berge hinein. 1,2 Kilometer sind für Besucher geöffnet. Die größte Kammer hat einen Durchmesser von 107 Meter, ist 16 Meter hoch und zeigt eine Vielzahl von Stalagmiten und Stalaktiten.

Kurz nach Oudtshoorn fahren Sie durch ein Hopfenanbaugesbiet und kommen zum Outeniqua Pass. Die Weiterfahrt geht nun runter zum Meer an die Garden Route und zum kleinen Küstenort Wilderness, der an einem kilometerlangen Sandstrand am Indischen Ozean mit wunderbarer Sicht auf die Outeniqua Berge liegt.

Anschließend fahren Sie nach Wilderness, das bekannt ist für seinen acht Kilometer langen, weißen Sandstrand und die vielen Lagunen, die Sie nun genießen können.

Hotel: [Wilderness Hotel](#)



Inkl.

6. Tag (So., 27.1.) – Wilderness – Port Elizabeth - Johannesburg

Plettenberg Bay – Tsitsikamma – Flug von Port Elizabeth nach Johannesburg (Reisedistanz: 275 km)

Fahrt über Plettenberg Bay, das auch das Paradies der Millionäre genannt wird. Sie fahren in Richtung Tsitsikamma Wald, dessen Name aus der Sprache der Khoi kommt und "Ort mit viel Wasser" bedeutet. Der Wald ist ein Weltkulturerbe. Die Weiterfahrt geht an Jeffrey's Bay vorbei, ein Paradies für Surfer mit meterhohen Wellen und führt Sie nach Port Elizabeth. Die ältesten Gebäude der Stadt gehen auf die Zeit von 1820 zurück, als die ersten englischen Siedler in diese Gegend kamen. Zusammen mit einigen umliegenden Gemeinden bildet Port Elizabeth heute Nelson Mandela Bay. Am Nachmittag checken Sie für Ihren Flug nach Johannesburg ein, nach Ihrer Ankunft in Johannesburg fahren Sie zum Hotel.

Hotel: [GC OR Tambo](#)

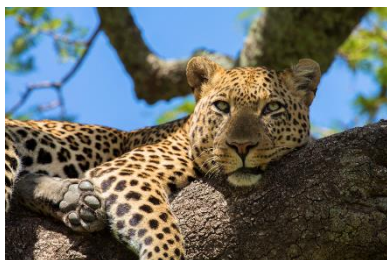
7. Tag (Mo., 28.1.) – Johannesburg - Whiteriver

Fahrt von Johannesburg nach Whiteriver, (Reisedistanz: 360 km)

Heute entdecken Sie die Panoramamaroute. Der Blyde River Canyon hat sich auf eine Distanz von 26 km Länge einen Weg mit insgesamt 1.000 m Höhenunterschied in die felsige Landschaft geschnitten. Er gilt als eines der größten Naturwunder Afrikas. Sie besuchen die Bourke's Luck Potholes, die tiefen Auswaschungen im Gestein am Zusammenfluss des Blyde

und den bekannten Aussichtspunkt Gods Window. Bei klarem Wetter blickt man weit ins Lowveld bis hin zum Krueger National Park.

Hotel: [Premier Winkler](#)



8. Tag (Di., 29.1.) – Whiteriver – Krueger National Park

Whiteriver – Krueger National Park (Reisedistanz: 40 km)

Entspannen Sie in der Natur Afrikas am Tag zu Ihrer freien Verfügung oder fahren Sie mit dem Reisebus durch den Park.

Optional: Oder aber Sie nutzen den Tag und entdecken das wunderbare Wildtierleben des Kruger National Parks auf dieser geführten ganztägigen Pirschfahrt in offenen Jeeps. Der Kruger Nationalpark, der sich über fast 2 Millionen Hektar erstreckt und an Mozambique und Zimbabwe grenzt, bietet eine Tierwelt, die zu einer der vielfältigsten und eindrucksvollsten Afrikas zählt. Am frühen Morgen treffen Sie sich mit Ihrem Ranger, der Ihnen eine Einführung in den Kruger National Park gibt. Sie fahren im offenen 4x4 Fahrzeug und sehen unterwegs Tiere, die gerade am Aufwachen sind und solche, die eine Nacht mit Jagen beenden. Mit etwas Glück begegnen Sie im Laufe des Tages den „Big Five“ (Elefant, Büffel, Nashorn, Löwe und Leopard). Auf dieser Pirschfahrt haben Sie auch die Chance Giraffen, Zebras, Antilopen, Warzenschweine und viele Vogelarten sehr nah aus Ihrem Fahrzeug zu beobachten. Genießen Sie die wunderbare Natur und ihre vielfältigen Bewohner.

Preis pro Person: 79 € (Mahlzeiten nicht im Preis inbegriffen)

9. Tag (Mi., 30.1.) – Whiteriver – Johannesburg

Whiteriver – Johannesburg (Reisedistanz: 360 km)

Am heutigen Tag fahren Sie nach Pretoria zur Pretoria City Tour, bei der Sie das Voortrekker Monument, ein massives Granitdenkmal zu Ehren der Voortrekker, besichtigen werden.

Im Anschluss geht die Fahrt weiter nach Johannesburg.

Hotel: [GC Sandton City](#)



10. Tag (Do., 31.1.) – Johannesburg – Windhoek

Gold rief Johannesburg ins Leben und lässt die Stadt nie ihre Schnelllebigkeit verlieren. Sie wird als das goldene Herz Afrikas bezeichnet, die Hauptstadt der Provinz Gauteng ist eine der vielfältigsten Städte der Welt. Gauteng ist die kleinste, aber reichste Provinz Südafrikas mit der größten Wirtschaft von Afrika südlich der Sahara. Und dass trotz der Lage auf einem Hochplateau von 1750 Meter, ohne Meer, ohne Flüsse und ohne Hafen. Auf dem Weg zum Flughafen fahren Sie vorbei an Johannesburg und sammeln letzte Eindrücke, während Ihnen der Reiseleiter noch Wissenswertes über die pulsierende Stadt des Goldes berichtet.

Sie verabschieden sich von Südafrika und fliegen mit South African Airlines nach Windhoek. Am Flughafen nimmt Sie Ihre neue Reiseleitung in Empfang und es erfolgt eine Stadtrundfahrt durch Windhoek. Lernen Sie die Hauptstadt Namibias, welche auf einer Höhe von 1.650 m gelegen ist, näher kennen. Sie sehen unter anderem das Parlamentsgebäude, die Christuskirche und viele weitere Highlights der alten Kolonialstadt.

Hotel: [Safari Court Hotel](#)



**11. Tag (Fr., 1.2.) – Windhoek – [FLY & HELP Schulbesuch](#)
(zubuchbar: [Goheganas/Flugsafari Sossusvlei/Abendessen unter Sternen](#))**

Am heutigen Tage erleben Sie die Arbeit der Stiftung FLY & HELP hautnah. Kommen Sie mit uns in die Vororte Windhoeks, wo die Kinder und Familien täglich um eine bessere Zukunft kämpfen. In einer kleinen Gruppe haben Sie die Möglichkeit, eine FLY & HELP Schule zu besuchen, mit den Kindern und Lehrern und sprechen und vielleicht sogar ein kleines Fußball-Spiel mit den Kindern zu starten. Dieser Schulbesuch wird Sie emotional berühren und zeigen, wie wichtig Bildung für die Kinder dieser Erde ist.



Optionaler Halbtagesausflug: [Goheganas Lodge \(Schulbesuch dann am Vormittag\)](#)

Erleben Sie Namibias einzigartiges Tierreich und die wundervolle Natur bei einem Halbtagesausflug zur Goheganas Lodge. Auf über 6.000 Hektar Land leben hier zahlreiche Tiere – mit etwas Glück sehen Sie auch die farmeigene Nashorn-Familie. Nach der Pirschfahrt nehmen Sie ein leichtes Mittagessen ein (inklusive) und können am Pool der Lodge entspannen. Rückfahrt am frühen Nachmittag.

Preis pro Person: ab 84,- €

Optionaler Halbtagesausflug: [Flugsafari Sossusvlei \(Schulbesuch dann am Nachmittag\)](#)

Es besteht die Möglichkeit, eine beeindruckende halbtägige Flugsafari mit einem versierten Berufspiloten und seiner Cessna C210 zu buchen. Nach dem Frühstück erfolgt um 09:00 Uhr Ihr Transfer vom Hotel zum Stadtflughafen Windhoek/Eros. Fahrzeit ca. 10 Minuten. Nach einer kurzen Begrüßung erfolgt Ihr Abflug über das Khomas Hochland hinweg in südwestlicher Richtung. Nachdem Sie die Randstufe passiert haben startet Ihr Pilot den Sinkflug in Richtung Sossusvlei. Nach ca. 1 Stunde Flugzeit werden Sie diese landschaftlich reizvolle Region aus der Vogelperspektive bewundern können. In nördliche Richtung folgt die Flugroute nun am Tsondabvlei vorbei weiter zum Kuiseb Canyon. Dieser bildet eine natürliche Grenzlinie zwischen dem Dünenmeer und der Steinwüste. Nachdem Sie ca. 10 Minuten dem Fluss aufwärts gefolgt sind steigt Ihr Pilot auf eine größere Flughöhe um die Randstufe ein zweites Mal zu passieren. Nach ca. 02:20 Stunden Flugzeit landen Sie wieder auf dem Stadtflughafen Windhoek/Eros. Der anschließende Transfer führt Sie zurück in Ihr Hotel in der Stadt.

Preis pro Person: ab 329,- €

Optional: [Abendessen unter Sternen \(Braai Abend\)](#)

Lassen Sie sich von unseren Köchen/-innen unterm namibischen Sternenhimmel verwöhnen. Genießen Sie einen Braai-Abend in einem Trockenrevier mit hausgemachter traditioneller Boerewurst und Wildfleischsteak, selbstgebackenem Brot, frischen Salaten und viel mehr. Ein einmaliges und traditionelles namibisches Erlebnis, welches Ihnen lange in Erinnerung bleiben wird. Sie werden in einem landestypischen Reisebus vom Hotel transportiert. Die Fahrzeit beträgt in etwa 40 Minuten. Das Abendessen findet draußen unter den Sternen in einem Trockenflussbett statt. Für die richtige, einheimisch-afrikanische Stimmung sorgt ein Lagerfeuer. Ein schmackhaft köstliches Abendessen wird Ihnen serviert.

Preis pro Person: 74,- €

12. Tag (Sa., 2.2.) – Windhoek – Sossusvlei

Nach dem Frühstück starten Sie zu Ihrer Rundreise durch die Weiten Namibias. Sie fahren über das wilde Namaland in die Region Sossusvlei – ein idealer Ausgangspunkt für Ausflüge in die Namibwüste. Übernachtung in der Region Sossusvlei.

Hotel: [Hammerstein Lodge](#)



13. Tag (So., 3.2.) – Sossusvlei & Sesriem Canyon

Pünktlich zum Sonnenaufgang fahren Sie hinein in den Namib Naukluft Park zu den Dünen des Sossusvleis. Die letzten 5 km legen Sie im offenen Allradfahrzeug zurück. Von den Dünen hat man einen fast unwirklich-schönen Blick über das Dünenmeer der Namib Wüste. Später besuchen Sie den Sesriem Canyon. Übernachtung in der Region Sossusvlei.



14. Tag (Mo., 4.2.) – Sossusvlei Region – Swakopmund

Über die Einöde der Namibwüste reisen Sie heute weiter nach Swakopmund. Diese kleine, schmucke Küstenstadt besitzt viele Gebäude aus der deutschen Kolonialzeit, und die vielen Parks der Stadt versprühen eine ruhige Atmosphäre.

Um Ihnen einen ersten Eindruck zu geben, begeben Sie sich auf die Stadtrundfahrt: Sie sehen das Hohenzollernhaus, den Woermannurm, die Landungsbrücke, die Mole mit Leuchtturm und das Marinedenkmal. Restlicher Tag zur freien Verfügung.

Übernachtung in Swakopmund.

Hotel: [Hansa Hotel](#)



15. Tag (Di., 5.2.) – Swakopmund (zubuchbar: Bootsfahrt in Walvis Bay)

Nach dem Frühstück Stadtrundfahrt: Sie sehen das Hohenzollernhaus, den Woermannurm, die Landungsbrücke, die Mole mit Leuchtturm und das Marine-denkmal. Restlicher Tag zur freien Verfügung. Übernachtung in Swakopmund.

Optionaler Halbtagesausflug: Bootsfahrt in Walvis Bay

Die halbtägige Fahrt beginnt am Morgen am Anlegehafen in Walvis Bay. Sie werden vom Hotel abgeholt und zu Ihrem Schiff gefahren. Es werden Pelikane im Flug mit der Hand gefüttert; Seelöwen steigen ins Boot ein, um ihr Frühstück abzuholen, verspielte Delphine begleiten das Boot. Kurz vor dem Ende der Tour werden frische Austern und Sekt sowie Snackplatten und kühle Getränke serviert.

Preis pro Person: ab 49,- €



16. Tag (Mi., 6.2.) – Swakopmund – Etosha Region

Über Usakos, Omaruru und Outjo fahren Sie am heutigen Tag vor die Tore des Etosha Nationalparks. Übernachtung in der Region Etosha.

Hotel: [Etosha Safari Lodge](#)

17. Tag (Do., 7.2.) – Etosha Nationalpark

Der heutige Tag steht ganz im Zeichen der Safari. Im Reisebus brechen Sie auf in den weltberühmten Etosha Nationalpark für ganztägige Pirschfahrten und Wildbeobachtungen. Der Park zählt zu den schönsten Naturschutzgebieten Afrikas und hat eine Größe von über 22.000 km². Mit etwas Glück sehen Sie Giraffen, Elefanten, Löwen und Leoparden.

Übernachtung in der Region Etosha.

18. Tag (Fr., 8.2.) – Etosha Nationalpark – Midgard Lodge

Am Morgen fahren Sie ein weiteres Mal in den Etosha Nationalpark, um die Tierwelt noch einmal aus einem anderen Licht zu sehen. Am späten Vormittag verlassen Sie den Park. Es erfolgt die Rückfahrt über Outjo und Okahandja zurück in das Umland von Windhoek, wo Sie auf der wunderschönen Gästefarm Midgard Lodge übernachten werden.

Hotel: [Midgard Lodge](#)

19. Tag (Sa., 9.2.) – Midgard Lodge

Midgard heißt "Reich der Menschen" und ist tief in der deutschen Mythologie verwurzelt. Die 16000ha Farm liegt versteckt in unberührter Natur in den Otjihavera Bergen. Genießen Sie diesen Tag in Namibia und lassen Sie die Seele baumeln oder unternehmen Sie eine Naturfahrt, die vor Ort im Hotel hinzugebucht werden kann. Hotel: [Midgard Lodge](#)

20. Tag (So., 10.2.) – Midgard Lodge - Windhoek – Abreise

Dieser Tag steht Ihnen zur Entspannung vor Ihrer Heimreise zur Verfügung. Genießen Sie noch ein letztes Mal das Flair Namibias. Am Nachmittag erfolgt der Transfer zum Flughafen bevor es dann ab Abend Abschied nehmen heißt und Ihr Rückflug von Windhoek nach Frankfurt startet.

21. Tag (Mo., 11.2.) – Ankunft in Deutschland

Ankunft am frühen Morgen.

Änderungen am Programmablauf vorbehalten.

Ihre Mittelklassehotels/Lodges/Camps auf der Rundreise

Die Hotels, Lodges bzw. Camps verfügen über Restaurant und Bar. Die freundlich eingerichteten Doppelzimmer (min./max. 2 Vollzahler) bzw. Einzelzimmer (min./max. 1 Vollzahler) verfügen über Bad oder Dusche/WC. Alternativ kann die Unterbringung auch in Komfortzelten mit Komfortbett und eigenem Bad erfolgen.

Inklusivleistungen

- Nachtflug mit renommierter Airline ab/bis Frankfurt in der Economy Class
- 2 Kontinental-Flüge mit der South African Airlines und/oder Air Namibia
- Flughafensteuern und Sicherheitsgebühren
- Transfers im klimatisierten Reise- oder Minibus gemäß Reiseverlauf
- 18 Übernachtungen mit Frühstück, Unterbringung im Doppelzimmer
- 1x Besuch des Kappunktes mit den folgenden inkludierten Eintritten: Hout Bay Seal Island Boat Cruise, Chapmans Peak, Cape Point Nature Reserve & Boulders Beach Pinguin Kolonie
- 1x Besuch der Cango Caves und 1x Besuch der Straußenfarm in Oudtshoorn
- Eintrittsgelder Tsitsikamma Nationalpark
- Eintrittsgelder Panoramamaroute: Bourkes Luck Potholes, Gods Window & Blyderiver Canyon
- 1x Eintrittsgeld Kruger Nationalpark
- 1x Pretoria City- Tour mit Besuch des Vortrekker Monuments
- 1x Stadtrundfahrt in Windhoek
- 1x Besuch einer FLY & HELP Schule in Namibia
- 1x Stadtrundfahrt in Swakopmund
- Deutschsprachige, lokale Reiseleitung

Termine und Preise pro Person

22.01. bis 11.02.2019 3.498 €

100 € pro Person vom Reisepreis kommen der Reiner Meutsch Stiftung FLY & HELP zugute und werden für einen Schulbau in Afrika verwendet.

Wunschleistungen pro Person

- | | |
|---|-------|
| • Rail & Fly der Deutschen Bahn (bitte bei Buchung direkt angeben) | 70 € |
| • Einzelzimmerzuschlag | 650 € |
| <u>Südafrika:</u> | |
| • Kapstadt City Tour mit Auffahrt auf den Tafelberg (wetterbedingt) | 49 € |
| • Krueger Ganztages-Pirschfahrt | 79 € |
| <u>Namibia:</u> | |
| • Robben- und Delfinfahrt in Walvis Bay | 49 € |
| • Halbtagesausflug Gocheganas Lodge | 84 € |
| • Abendessen unter Sternen (Braai Abend) | 74 € |
| • Halbtagesflugsafari Sossusvlei (MTZ: 4 Gäste) | 329 € |

Bitte beachten: Bei Buchung vor Ort ausschließlich mit ZAR und in bar zahlbar.

Fragen und Buchungswünsche an reisen@prime-promotion.de
unter Tel.: 0214 / 7348 9548 (Mo.-Do. 9-17 Uhr, Fr. 9-12 Uhr)
oder über www.prim-promotion.de/reisen

Allgemeine Informationen:

Einreisebestimmungen für deutsche Staatsangehörige:

Südafrika

Ausweis/Pass Erwachsene: Bei Ausreise noch 30 Tage gültiger Reisepass / Reisepass muss noch 2 freie Seiten haben.

Visum Erwachsene: Nicht nötig

Bitte informieren Sie sich ausführlich, sollten minderjährige Kinder mit Ihnen reisen. Hier gelten strenge Vorgaben und Einreiseregeln. Informationen erhalten Sie auf der Internetseite des [Auswärtigen Amtes](#).

Namibia

Bei Ausreise noch 6 Monate gültiger Reisepass (einwandfreier Zustand, min. 2 freie Seiten). Bitte beachten Sie, dass sich die Einreisebestimmungen ändern können. Staatsangehörige anderer Länder wenden sich bitte an die zuständige Botschaft. Aktuelle Informationen erhalten Sie auf der Internetseite des [Auswärtigen Amtes](#).

Nicht inklusive: Nicht im Reiseverlauf aufgeführte Mahlzeiten und Getränke, nicht im Reiseverlauf aufgeführte Eintrittsgelder und Ausflüge, persönliche Ausgaben, Reiseversicherung, Trinkgelder für Nicht-Inkludierte Verpflegungsleistungen, Visa Gebühren

Ausflüge: Buchung der fakultativen Ausflüge ist schon im Voraus der Reise möglich (Nachbuchungen vor Ort nur nach Verfügbarkeit, bei Buchung vor Ort ausschließlich mit ZAR und BAR zahlbar).

Rundreise: Auch bei neuestem Standard der Busse ist eine Staubbeeinträchtigung im Inneren der Busse möglich. Die Straßenverhältnisse sind nicht mit europäischen Verhältnissen vergleichbar. Alle eingesetzten Reisebusse sind mit Klimaanlage ausgestattet, allerdings kann es vorkommen, dass die Klimaanlage auch einmal ausfallen kann.

RÜCKTRITTSGEBÜHREN:

Bis zum 31. Tag vor Reiseantritt 25%.

Ab dem 30. Tag vor Reiseantritt 50%.

Ab dem 20. Tag vor Reiseantritt 75%.

Ab dem 7. Tag oder bei Nichtantritt der Reise 100% des Reisepreises.

Eine Reiserücktrittskosten-Versicherung ist nicht im Reisepreis eingeschlossen. Der Abschluss einer Reiserücktrittskosten-Versicherung und weitergehender Versicherungen der Europäische Reiseversicherung AG (ERV) wird empfohlen. Wir beraten Sie gerne und buchen Ihren individuellen Reiseschutz! Rufen Sie uns einfach an.

Weitere Informationen:

Maximale Teilnehmerzahl 80, aufgeteilt in 2 x 40 Personen.

Für Menschen mit körperlichen Behinderungen nur eingeschränkt durchführbar. Bitte nehmen Sie hierzu Kontakt mit uns auf.

Veranstalter der Reise: Prime Promotion GmbH, 57612 Kroppach

Es gelten die [AGB des Reiseveranstalters](#).

Mit freundlicher Unterstützung von:

